



Festival

# CONTES et TINTAMARRE

Du **24** au **26** avril

Spectacles - Animations



**Quartier de la Glacière**

Gratuit - Tout public

**PROGRAMME**



✦ **«L'avenir de l'humanité  
se joue dans les contes»**  
Amadou Hampâté Ba. ✦ ✦ ✦

Le G10\* et la compagnie de théâtre CTA6, sous la direction artistique de Joëlle Bonnifait, ont le plaisir de vous inviter à la première édition du festival «Contes et Tintamarre» sur le thème de la paix durable. Ils vous proposeront une riche programmation pour tous les âges qui célébrera les différences et encouragera les espaces de dialogue et d'échange.

Au travers des différents spectacles, ateliers et animations, venez trouver votre propre vision de la paix.

En promouvant ces valeurs, conteurs, comédiens, musiciens et créateurs contribueront à créer un environnement plus solidaire.

Venez les découvrir pendant ces trois jours de festival, dans le quartier de la Glacière à Mérignac.

**Patricia Cammas**

Présidente de l'association Le Puzzle  
et

**Foued Saddik**

Président de l'Amicale Laïque de la Glacière

*\* Le G10 : dix associations d'animation et d'éducation populaire qui gèrent les Maisons de quartiers et les Maisons des habitants de Mérignac.*





**Mot de Joëlle Bonnifait**  
Directrice artistique

Mon intention en créant ce festival était de lancer un événement local, fédérant toute une communauté et de faire vivre le «conte et ses vibrations». La programmation de «Contes et Tintamarre» réunit ces qualités de découverte et de diversité dans le respect du thème choisi «la Paix... durable».

Cela a demandé un important travail d'équipe qui prouve qu'ensemble, tout est possible. Merci à Christiane Molinier, Stéphane Parant, Foued Saddik, Fabrice Debregeas, Pauline Diez et Ludovic Antarakis d'avoir cru en moi.

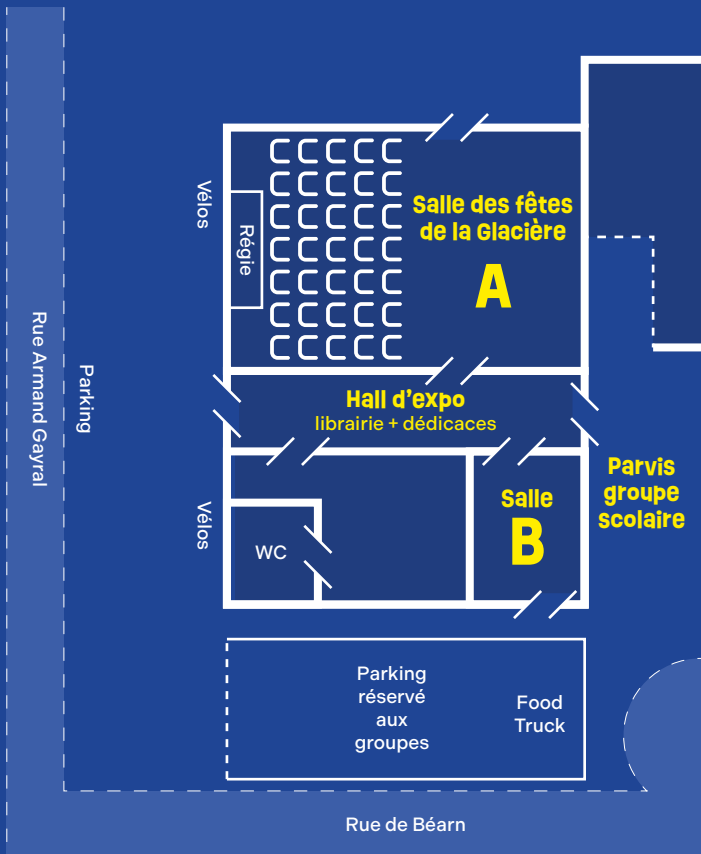
Merci à la Ville de Mérignac (la direction de la cohésion sociale, les services techniques et logistique, la direction de la culture et de la direction de la communication...) pour leur soutien.

Merci à vous les artistes, les bénévoles, les animateurs des centres sociaux, dont la présidente de l'association «Le Puzzle» Patricia Cammas, Jimmy, Émilie, pour votre implication et votre engagement.

J'espère que ces 3 jours apporteront, légèreté, joie et émotion dans nos cœurs et nos vies. Merci donc à vous public de participer nombreux à ce festival.



**Joëlle BONNIFAIT**  
Directrice artistique



# PLAN DU FESTIVAL

**École  
élémentaire  
Anatole France**

Food  
Truck

Artisans

**École  
maternelle  
Anatole France**

Rue Françoise Dolto

Rue de Béarn

Rue Georges Mandel

Rue Georges Mandel

**Maison des  
habitants**

**Salle  
2**

PC

**Salle  
cocooning**

Hall

**Salle  
1**

**Parvis de la Maison des habitants**

**Amicale laïque  
de la Glacière**

## UN AVANT GOÛT DU CONTE...

**LE DIMANCHE 19 AVRIL :**  
séance à 10h30

**Festival Contes et Tintamarre**  
**hors les murs au Mérignac-Ciné**

« Le Pharaon, le sauvage et la princesse »  
(long métrage d'animation) de Michel Ocelot.

📍 *Mérignac-Ciné - Au tarif groupe de 4 €*  
*Sur réservation via ce QR Code*



© Le Pharaon, le Sauvage et la Princesse, par Michel Ocelot (2022)



**VENDREDI 24 AVRIL 2026**

**DE 17H30 À 18H - Tout public**

**Restitution des projets Kamishibai menés par les écoles élémentaires Anatole France et Jean Macé**

📍 *Maison des habitants - Salle n°1*

---

**DE 18H15 À 19H - Tout public**

**Nos jeunes content : contes théâtralisés sur des idées originales des jeunes**

Restitution des ateliers enfants et ados de l'Amicale laïque de la Glacière.

📍 *Maison des habitants - Salle n°1*

---

**DE 18H30 À 23H**

**Ouverture du Kfé Social Club**

Boissons et restauration sur place pendant toute la soirée.

📍 *Parvis de la Maison des habitants*



© Logo Kfé Social Club



## DE 19H30 À 20H15 - Tout public

### Déambulation – Inauguration

Départ d'une déambulation «tintamarre» vers la salle des fêtes de la Glacière. Nous remettons au public des bouteilles en plastique, des boîtes de conserves, des bâtons. Cette marche sera rythmée et animée par vous public et par des comédiens. Notre guide Rosalie, sortie d'un conte merveilleux, vous ouvrira la route.

📍 *Départ de la Maison des habitants*

## DE 20H30 À 22H - Tout public

### Le Choeur Voyageur : 48 choristes dirigés par Alexis Duffaure

Leur répertoire propose un **subtil équilibre entre les pièces** issues de musique dite «savante» et une mise en scène divertissante sur d'autres morceaux revisités avec humour.

**Les choix musicaux respectent toujours trois principes :**

- **éclectisme ;**
- **divertissement et dynamisme ;**
- **musicalité.**

Le public sera conquis par le haut niveau et la diversité des chants.

📍 *Salle A – Salle des fêtes de la Glacière*  
*Sur réservation via ce QR Code*



© Eufonia - Le Choeur Voyageur

**SAMEDI 25 AVRIL 2026**

**DE 10H15 À 12H – Enfants  
de 1 à 4 ans**

### **Tapis de contes**

Tatiana Wicart, intervenante bibliothèque au Puzzle, raconte des histoires pour les tout-petits à travers des tapis de contes créés par des bénévoles et transporte les enfants dans des mondes imaginaires.

📍 *Salle B - Salle des fêtes de la Glacière  
Créneaux toutes les 15 minutes*



© Tapis raconte Tatiana

**DE 10H15 À 11H ET DE 11H15 À 12H - Enfants 3 à 6 ans**  
**Fresque dessinée**

Ateliers de création d'une fresque dessinée par Camille Piantanida (autrice illustratrice pour la jeunesse, connue pour les histoires des chats Macaron et Canelé).

Il s'agit de donner vie à un conte inédit raconté par les enfants et illustré par Camille sur une fresque murale.

📍 *Hall de la salle des fêtes de la Glacière  
8 enfants pour chaque créneau  
Sur réservation via ce QR Code*



© Camille Piantanida

**DE 11H30 À 12H10 - Tout public**

## **La valise aux souvenirs : conte théâtralisé**

Création de et avec Elisabeth Toumi de l'Amicale laïque de la Glacière, la Compagnie CTA6, Joachim et Lucile.

«Chez mamie Suzanne les petits enfants font une découverte dans le grenier... une malle mais que contient-elle ?»

📍 *Maison des habitants - Salle n°1*

---

**DE 10H30 À 11H30 - Tout public**

## **Cœurs d'oiseaux :**

### **Par la Compagnie Arc en Ciel**

C'est un conte qui nous parle de moments vécus par des oiseaux dont la conscience n'a rien à envier à la nôtre.

Leur regard sur nous, les humains, est riche d'enseignements, ce qui ne les empêche pas de chanter la joie de vivre.

📍 *Salle A - Salle des fêtes de la Glacière*



© Arc en Ciel : conteuse et écrivaine

**DE 12H30 À 13H - Tout public**

## **Slam par Coraline Croas et Najwa Benchebab**

**Coraline Croas**, ancienne élève de Joëlle Bonnifait, étudie les arts du spectacle à la faculté de Toulouse et découvre le Slam. Invitée en tant qu'artiste slameuse au festival international de Slam poésie en Acadie Son Slam, nourri par le Rap et par sa pratique du théâtre est guidé par la dynamique des mots, les jeux de rythmes et l'envie de raconter des histoires.

**Najwa Benchebab** est artiste-auteure et psychologue franco-marocaine. À travers l'écriture, le théâtre la photographie, elle explore l'identité, la mémoire intime et familiale, les frontières affectives et les inégalités sociales. Ses poèmes ont été lus et performés au Poetry Club Bordeaux, au festival International Sla/Poésie en Acadie. Elle écrit et slame en français et en arabe. Sur scène elle développe des performances mêlant poésie, voix et image.

📍 Salle A - Salle des fêtes de la Glacière



© Coraline Croas



© Najwa Benchebab

## DE 13H À 14H - Tout public

### Restitution des créations des 10 centres sociaux

- **Centre Social de Beaudésert** : théâtre d'ombres  
*Durée : 30 minutes*
- **Domaine de Fantaisie** : kamishibaï géant « Un monde sans couleur » - *Durée : 30 minutes*

Dans un monde vidé de ses couleurs, 2 jeunes méridionaux se lèvent et prennent la route, convaincus que chacun peut agir pour transformer la réalité qui l'entoure. À travers ce voyage sensible et sonore, le spectacle interroge notre responsabilité collective, célèbre l'engagement et rappelle que la couleur du monde naît des gestes, des voix et des rêves partagés.

Un projet d'éducation populaire imaginé en collaboration avec M. Poulet, artiste bordelais.

📍 Salle A - Salle des fêtes de la Glacière



© Domaine de Fantaisie

## DE 14H À 14H30 - Tout public

### Le chœur des silences

Conte musical interprété par Marie-Ève Michelet et Julien Meudan à la guitare.

📍 Salle A - Salle des fêtes de la Glacière



**DE 14H30 À 15H45 – Ados / adultes**  
**Souviens-toi : conte théâtralisé**  
**par la Compagnie Les paillettes**

Un voyage à travers un monde enchanté qui perd ses repères... où les récits s'émanent, se questionnent, se réécrivent. Les héros les plus célèbres de nos contes sentent que leur histoire leur échappe. Le petit Chaperon Rouge n'est plus mangé par le loup, Blanche-Neige cherche désespérément ses nains... et un étrange voyageur surgit et bouleverse l'ordre établi. À chacune de ses apparitions, les repères vacillent, les rôles s'inversent et les personnages prennent conscience de leur propre destinée. La créatrice, autrice de tous les contes, voit son monde se détraquer. Aux côtés de Nabu, son messenger mi-animal, mi-humain, elle tente de reprendre le contrôle.



© Conte théâtralisé Souviens-toi

📍 *Salle A - Salle des fêtes de la Glacière*  
*Sur réservation via ce QR Code*



**DE 16H À 17H - Tout public**  
**Balada para un loco : conte tango**  
**par le Centre socioculturel Arts et Loisirs d'Arlac**

Créée par le musicien Astor Piazzola et le poète Horacio Ferrer, elle est considérée comme une des plus belles chansons d'Amérique du Sud. Véritable conte, elle évoque la beauté d'être différent et d'aimer à perdre la raison. Un groupe d'artistes de l'atelier de peinture d'Arlac illustre cette chanson-conte qui sera révélée et interprétée par Ricardo Bellott.

📍 *Salle A - Salle des fêtes de la Glacière*



© Ricardo Bellott



© Nicolas GOT-BRIA

## **DE 17H À 17H15 - Tout public** **Une princesse, une abeille, une** **reine : conte par un conteur** **apiculteur, Nicolas Got-Bria**

C'est l'histoire d'une reine des abeilles de sa naissance à son couronnement au sein de l'essaim. Aventures et péripéties seront au rendez-vous.

📍 Salle A - Salle des fêtes de la Glacière

---

## **DE 17H15 À 18H15 - Tout public**

### **La légende du cocotier et autres contes De Tahiti : un** **spectacle où le conte se mêle aux danses et comptines** **de Tahiti, par Céline Ripoll**

À Tahiti, le père Hina, un grand chef, décide de marier sa fille au prince du lac Vaihiria. Mais qui est ce prince ? Hina voudra-t-elle de lui ? Dans la vallée de Paea, c'est la petite Moea qui a disparu. Transformée en fleur dit-on. Qui sera assez vaillant pour partir la chercher et la ramener ?

*Céline Ripoll prend le chemin de la Polynésie et va s'installer sur l'île de PAQUES. Elle en revient initiée à cette tradition orale. Auteure de nombreux recueils.*

📍 Salle A - Salle des fêtes  
de la Glacière  
Sur réservation  
via ce QR Code



© Céline Ripoll

**DE 18H30 À 19H30 - Tout public**

## **La ronde merveilleuse des contes marocains, par Halima Hamdame**

Un petit garçon rêvant de devenir magicien doit se confronter au plus terrible des sorciers. Une femme met au monde un enfant aussi petit qu'un pois chiche, mais si intrépide que ses aventures lui donnent la réputation d'un géant. Un capricieux refuse de manger une purée préparée avec amour et s'en mordra les doigts ! Un jeune homme prénommé Mahboul prouve qu'il n'est pas si maboul que l'on croit et une souris se mesure à un terrible serpent.

**Halima Hamdame** : auteure, conteuse et interprète de littérature d'enfance et de jeunesse. Halima est marocaine et perpétue une tradition familiale : «J'ai gardé ces trésors et toutes les émotions qu'ils ont éveillées dans la mémoire de mon cœur».

📍 *Salle A - Salle des fêtes de la Glacière*  
*Sur réservation via ce QR Code*





© Eden Lorius

## DE 20H À 21H30 - Tout public Ouvre ta vie à la paix par la Compagnie CTA6 avec la participation des Joyeux Baladins

Les mots chantent comme les notes de musique, forment les contes et les rêves, la musique berce les rêves et sublime les mots. Laissez-vous transporter dans un nouvel univers ! 12 contes théâtralisés créés et interprétés par les comédiens de la Cie CTA6, accompagnés par les chants des Joyeux Baladins, Eden Lorius interprète chanteuse musicienne et Louise Roux conteuse.

📍 *Salle A - Salle des fêtes de la Glacière*  
*Sur réservation via ce QR Code*



© CTA6



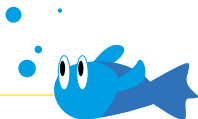
© Les Joyeux Baladins

# TOUTE LA JOURNÉE DU SAMEDI

## DE 10H30 À 12H ET DE 14H À 16H - Enfants de 2 à 4 ans Je pêche les mots

À l'aide d'une canne à pêche les enfants pourront attraper un mot qu'ils accrocheront à l'arbre à contes. À l'issue, une surprise leur sera remise.

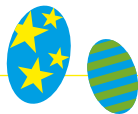
📍 *Parvis de la Maison des habitants*



## DE 10H30 À 13H - Parents / enfants Peinture à la coque

Peinture de motifs de contes slaves sur des œufs. Dans la culture slave, pour Pâques, les enfants décorent des œufs avec des motifs ou des personnages de contes. Animation par l'association APRELİK.

📍 *Hall de la Maison des habitants*



## DE 10H30 À 16H - Parents / enfants Raconte ton kami

Chaque centre social du G10 a créé une planche de kamishibai (dessin sur planche cartonnée) sur le thème la paix. Les dessins sous forme de cartes à jouer permettront au public de construire sa propre histoire.

**4 créneaux :** 10h30, 11h, 14h30 et 15h

📍 *Hall de la Maison des habitants*

**DE 10H30 À 16H - Tout public**

## **Arbre à contes**

Seront mis à disposition, papier, crayons afin que chacun puisse noter et suspendre à l'arbre un mot relatif à la paix.

📍 *Parvis de la Maison des habitants*



**DE 10H30 À 16H - Tout public**

## **L'enfant conteur**

Dans le cadre des parcours d'éducation artistique et culturelle de la Ville, Céline Ripoll a animé des ateliers dans l'école Anatole France avec les classes de CE1 / CE2 / CM1A / CM1B et CE2 en vue d'un travail d'écriture et de mise en voix de contes. Diffusion sonore.

## **Conte slamé**

Par le Centre social et culturel Le Puzzle : restitution vidéo

## **Voyage des retrouvailles**

Écrit et dessiné par la section jeunesse du Centre social et d'animation de Beutre : restitution vidéo d'un kamishibai

📍 *Salle cocooning de la Maison des habitants*



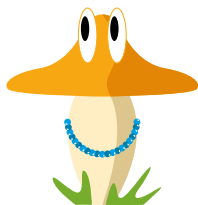
© Céline Ripoll

**DE 10H30 À 18H**

## **Marché des créateurs**

Présence de quelques créateurs locaux qui proposeront des articles sur le thème du festival.

📍 *Parvis du groupe scolaire Anatole France et parvis de la Maison de habitants*



**DE 10H30 À 18H**

## **Le pavé dans la marge**

La librairie au centre ville de Mérignac propose des ventes et dédicaces de livres d'autrices présentes au festival.

📍 *Hall de la salle des fêtes de la Glacière*

**DIMANCHE 26 AVRIL 2026**

**DE 10H30 À 12H - Tout public**

## **Je m'appelle pas, par le collège de Capeyron**

Les élèves du cours de théâtre présenteront une adaptation libre et joyeuse du Petit Chaperon Rouge. Une fée grincheuse et des personnages tirés d'autres contes viennent croiser la route de la fillette solitaire, faisant surgir des épisodes inédits  
Pièce jouée par des élèves de 6<sup>e</sup>, 5<sup>e</sup>, 4<sup>e</sup> et 3<sup>e</sup> et mise en scène par deux professeurs, Mesdames Le Guill et Trebel-Daunay.

📍 *Salle A - Salle des fêtes de la Glacière*  
*Sur réservation via ce QR Code*



© Le collège Capeyron

## DE 12H À 16H - Tout public

- **12 h - concert :** Société Musicale Saint Martin.  
Fondée en 1861, elle est la plus ancienne association de Gironde. Depuis près de deux siècles, «la Musicale», portée aujourd'hui par une quarantaine de musiciens amateurs, est l'orchestre d'Harmonie de Pessac. Chef d'orchestre : Christophe Hic.

Les musiciens de Saint Martin ouvriront le repas en interprétant sans « conter » plusieurs morceaux choisis de leur répertoire.



© Musicale St Martin



© Saint Martin

- **À partir de 13h - repas animé et rythmé** par les Joyeux Baladins, la Compagnie CTA6, Marie-Ève Michelet et Julien Meudan à la guitare Eden Lorius.

📍 *Salle A - Salle des fêtes de la Glacière*  
*Sur réservation via ce QR Code*



### Les menus :

- ◆ **WRAP chaud ou froid maison + frites = 11 €**
- ◆ **WRAP chaud ou froid maison + frites + boisson ou dessert maison + 13 €**



# INFORMATIONS PRATIQUES

## FESTIVAL « CONTES ET TINTAMARRE » de MÉRIGNAC

### NOUS TROUVER :

- 📍 **Salle des fêtes de la Glacière et son parvis :**  
rue Armand Gayral
- 📍 **Maison des habitants de la Glacière :** 5, rue Georges Mandel  
Accessible aux personnes à mobilité réduite

### VENIR AU FESTIVAL :

- ♦ **En vélo :** des racks seront mis à disposition.
- ♦ **En bus :** arrêt « Mac Carthy » liane 1 ou « arrêt Brossolette » liane 20
- ♦ **En voiture :** privilégiez le covoiturage

### POLITIQUE TARIFAIRE :

Tous les ateliers et spectacles sont gratuits. Il est possible de faire un don libre, pour soutenir l'organisation du festival lors des réservations sur Hello Asso. Un chapeau sera aussi présenté lors du festival.

### RÉSERVATIONS :

Via Hello Asso grâce à ce QR Code :



### RENSEIGNEMENTS :

Site internet du festival ou [merignac.com](http://merignac.com)  
05.56.96.96.62 - [contact@algmerignac.fr](mailto:contact@algmerignac.fr)

### SE RESTAURER :

**Le festival propose :**

- ♦ Un espace restauration et buvette avec le Kfé social club le vendredi 24 avril
- ♦ Food truck le samedi 25 avril
- ♦ Le dimanche 26 avril, le repas (food truck) du midi doit se faire sur réservation jusqu'au 23 avril via le QR Code ci-dessus.

# AGENDA DES ÉVÉNEMENTS

## DIMANCHE 19 AVRIL

Séance à 10h30

**Festival Contes et Tintamarre  
hors les murs au Mérignac-Ciné**

📍 Mérignac Ciné - Au tarif groupe  
de 4 €

## VENDREDI 24 AVRIL

DE 17H30 À 18H - Tout public

**Restitution des écoles de  
Mérignac**

📍 Maison des habitants - Salle n°1

DE 18H15 À 19H - Tout public

**Nos jeunes content :  
idées originales des jeunes**

📍 Maison des habitants - Salle n°1

DE 18H30 À 23H

**Ouverture du Kfé Social Club**

📍 Parvis de la Maison des habitants

DE 19H30 À 20H15 - Tout public

**Déambulation - Inauguration**

📍 Départ de la Maison des habitants

DE 20H30 À 22H - Tout public

**Le Chœur Voyageur : 48  
choristes dirigés par Alexis  
Duffaure**

📍 Salle A - Salle des fêtes de la Glacière

## SAMEDI 25 AVRIL

DE 10H15 À 12H

Enfants de 1 à 4 ans

**Tapis de contes**

📍 Salle B - Salle des fêtes de la Glacière

DE 10H15 À 11H ET DE 11H15 À 12H

Enfants 3 à 6 ans

**Fresque**

📍 Hall de la salle des fêtes  
de la Glacière

DE 11H30 À 12H10 - Tout public

**La valise aux souvenirs : conte  
théâtralisé**

📍 Maison des habitants - Salle n°1

DE 10H30 À 11H30 - Tout public

**Cœurs d'oiseaux : par la cie. Arc  
en Cielle**

📍 Salle A - Salle des fêtes de la Glacière

DE 12H30 À 13H - Tout public

**SLAM par Coraline Croas et  
Najwa Benchebab**

📍 Salle A - Salle des fêtes de la Glacière

DE 13H À 14H - Tout public

**Restitution des créations des  
structures du G10**

📍 Salle A - Salle des fêtes de la Glacière

DE 14H À 14H30 - tout public

**Le chœur des silences**

📍 Salle A - Salle des fêtes de la Glacière

DE 14H30 À 15H45

**Ados / adultes**

**Souviens-toi : conte théâtralisé  
par la Cie Les Paillettes**

📍 Salle A - Salle des fêtes de la Glacière

# AGENDA DES ÉVÉNEMENTS

**DE 16H À 17H - Tout public**  
**Tango conté par le Centre**  
**socioculturel Arts et Loisirs d'Arlac**

📍 Salle A - Salle des fêtes de la Glacière

**DE 17H À 17H15 - Tout public**  
**Une princesse, une abeille, une**  
**reine : conte par un conteur**  
**apiculteur Nicolas Got-Bria**

📍 Salle A - Salle des fêtes de la Glacière

**DE 17H15 À 18H15 - Tout public**  
**La légende du cocotier et autres**  
**contes de Tahiti par Céline Ripoll**

📍 Salle A - Salle des fêtes de la Glacière

**DE 18H30 À 19H30 - Tout public**  
**La ronde merveilleuse des contes**  
**marocains par Halima Hamdame**

📍 Salle A - Salle des fêtes de la Glacière

**DE 20H À 21H30 - Tout public**  
**Ouvre ta vie à la paix par le Cie**  
**CTA6 avec la participation des**  
**Joyeux Baladins et invités**

📍 Salle A - Salle des fêtes de la Glacière

## TOUTE LA JOURNÉE DU SAMEDI

**DE 10H30 À 12H ET DE 14H À 16H**  
**Enfants de 2 à 4 ans**

**Je pêche les mots**

📍 Parvis de la Maison des habitants

**DE 10H30 À 13H**  
**Parents / enfants**  
**Peinture à la coque**

📍 Hall de la Maison des habitants

**DE 10H30 À 16H**  
**Parents / enfants**  
**Raconte ton kami**

📍 Hall de la Maison des habitants

**DE 10H30 À 16H - Tout public**  
**Arbre à contes**

📍 Parvis de la Maison des habitants

**DE 10H30 À 16H - Tout public**  
**L'enfant conteur conte slamé**  
**voyage des retrouvailles**

📍 Salle cocooning de la Maison des habitants

**DE 10H30 À 18H**  
**Marché des créateurs**

📍 Parvis du groupe scolaire Anatole France et Parvis de la Maison de habitants

**DE 10H30 À 18H**  
**Le pavé dans la marge**

📍 Hall de la salle des fêtes de la Glacière

## DIMANCHE 26 AVRIL

**DE 10H30 À 12H - Tout public**  
**Je m'appelle pas, par le collège**  
**de Capeyron**

📍 Salle A - Salle des fêtes de la Glacière

**DE 12H À 16H - Tout public**  
**12 h - concert : Société Musicale**  
**Saint Martin**  
**Repas animé à partir de 13h**

📍 Salle A - Salle des fêtes de la Glacière



## REMERCIEMENTS

- ◆ Ville de Mérignac
- ◆ L'ensemble des associations d'animation (du G10) et leurs salariés
- ◆ Tous les bénévoles
- ◆ Toutes les compagnies et intervenants



## PARTENAIRES

